

Interreg

Slovensko – Česko



Spolufinancovaný
Európskou úniou

FOND MALÝCH
PROJEKTOV

ER BBK
EUROREGIÓN BÍLÉ - BIELE KARPATY

Po stopách spoločnej histórie 20. storočia - Funkcionalizmus
Výhradnú zodpovednosť za obsah tejto publikácie nesú jej autori a nedá sa stotožniť s oficiálnym stanoviskom Európskej únie

FUNKCIONALIZMUS

EURÓPSKA KULTÚRNA AVANDGARDA 1

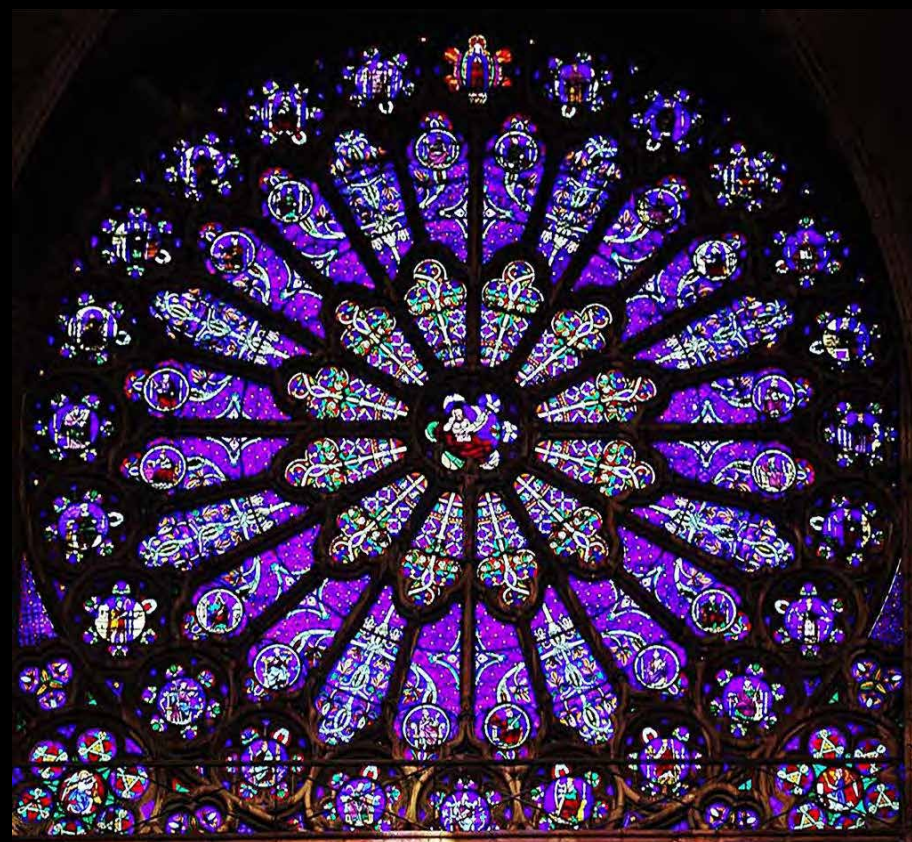
DOC. ING. ARCH. JANKA BETÁKOVÁ, PHD

2025

SECESIA

umelecký štýl sa objavil v Európe a v Spojených štátoch v druhej polovici 19. storočia a plne sa rozvinul okolo roku 1900.

výrazne ovplyvnila spôsob života konca 19. a začiatku 20. storočia sa stala neodmysliteľnou súčasťou nielen európskej kultúry – Paríž, Viedeň, Mníchov, Berlín, Praha.



Secesia (v Rakúsku
Sezession, v Nemecku
Jugendstil, vo Francúzsku
Art nouveau, v
anglosaských krajinách
Modern Style) je posledný
z univerzálnych
medzinárodných
výtvarných slohov,
ktorému sa podarilo vniest
svoj umelecký poriadok
všetkým prejavom a
veciam moderného života.
Vytvorila módu a životný
štýl na konci 19. a
začiatkom 20. storočia

Bol to prvý autentický sloh
európskej buržoázie, ale
zároveň posledný sloh, ktorý
bol hlboko prepojený
s hlbokým obratom
v výtvarnom umení,
umeleckých remeslách
a priemysle.

Štýlová homogénnosť
secesie a jednotný teoretický
koncept individualistickej
modernej sa rozpadá do
širokej škály rôznych
umeleckých záujmov
a foriem.

Hlavné znaky secesného slohu

ornamentálnosť,

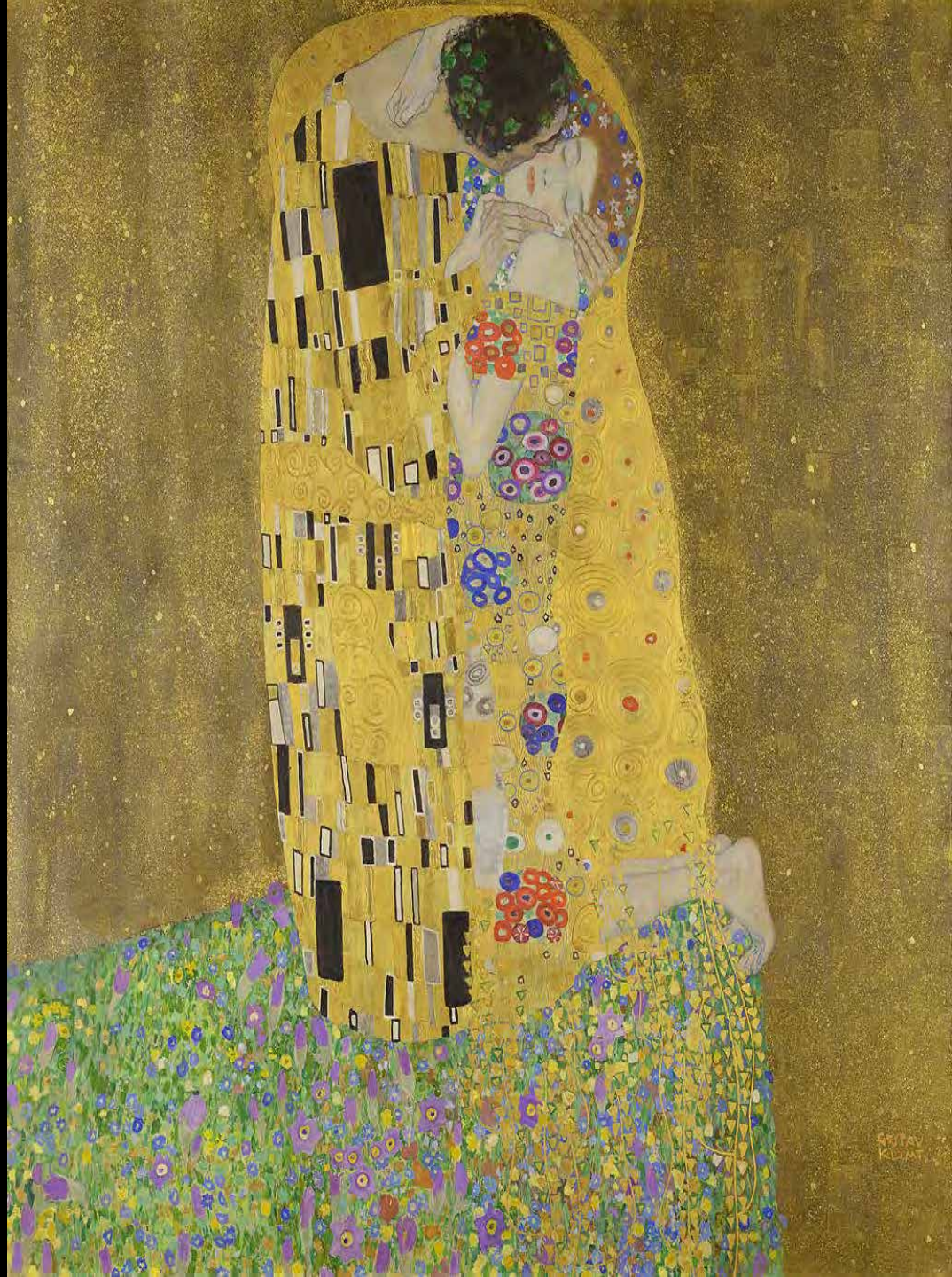
plošnosť a záľuba v neobyčajných farbách a estetickom využití rozličných materiálov,

zavedením glazovanej keramiky do exteriéru i interiéru,

zjednodušením profilácie fasád i geometrickej konfigurácie a artikulácie hlavných stavebných korpusov.



Gustáv Klimt,
Bosk



DUŠAN JURKOVIČ











Otto Wagner, Obytný dom

NOVÉ SMERY V ARCHITEKTÚRE MEDZIVOJNOVÁ AVANDGARDA

Medzivojnová kultúrno-politická avandgarda bola ukotvená vo viac ako polstoročnej histórii predchádzajúcich hnutí umeleckého novátorstva a revolty

Zahrňovala výtvarníkov, spisovateľov, dramatikov, divadelných umelcov, tanečníkov, hudobníkov, architektov, autorov výprav, umeleckých remeselníkov, návrhárov umeleckého priemyslu. Po prvej svetovej vojne umeleckú obec obohatili filmoví umelci, fotografi, tvorcí priemyselného dizajnu, výstavníci, knižní a tlačoví grafici, cirkusoví artisti a komici.

Polstoročie výstav a „-izmov“ zahájila v roku 1874 prvá výstava francúzskeho impresionizmu v Paríži.

Paríž sa stáva internacionálnym centrom, kde pôsobia významní umelci z Španielska, Ruska, Belgicka, Holandska, Japonska, Švédska, Nórska, Nemecka a Rakúska, Talianska, Maďarska, Poľska, Rumunska, USA, Latinskej Ameriky a samozrejme, aj Česka i Slovenska.

Historický predel znamenal koniec prvej svetovej vojny a jej politické dôsledky

Polstoročie výstav a „-izmov“ zahájila v roku 1874 prvá výstava francúzskeho impresionizmu v Paríži.

Paríž sa stáva internacionálnym centrom, kde pôsobia významní umelci z Španielska, Ruska, Belgicka, Holandska, Japonska, Švédska, Nórska, Nemecka a Rakúska, Talianska, Maďarska, Poľska, Rumunska, USA, Latinskej Ameriky a samozrejme, aj Česka i Slovenska. Historický predel znamenal koniec prvej svetovej vojny a jej politické dôsledky

Je dôsledok faktu, že architektúra pomalšie reaguje na nároky modernej spoločnosti a popri divadle, či iných umeleckých remeslách, je veľmi závislá na požiadavkách svojich zákazníkov, investorov, realizátorov predmetného diela.

Centier vzniku moderny a avandgardy bolo však viac.

V podmienkach v medzivojnovom období najvýznamnejší vplyv mal :

- francúzsko – španielsky kubizmus
- taliansky futurizmus
- ruský suprematizmus
- sovietsky konštruktivizmus
- holandský neoplasticizmus
- francúzsko-švajčiarsky purizmus
- nemecký baumhaus
- významnú rolu zohralo v tomto kontexte práca a dielo Američana Franka Lloyd Wrighta.

KUBIZMUS

Princíp kubizmu spočíva v jeho priestorovej koncepcii diela, predmet nezobrazuje len z jedného uhla, ale z mnohých uhlov súčasne

Prvé impulzy, ktorými bol kubizmus ovplyvnený, sú približne v **roku 1906** pri dielach, ktoré počas svojich štúdií v Paríži vytvárali

Georges Braque (Francúz) a **Pablo Picasso** (Španiel).

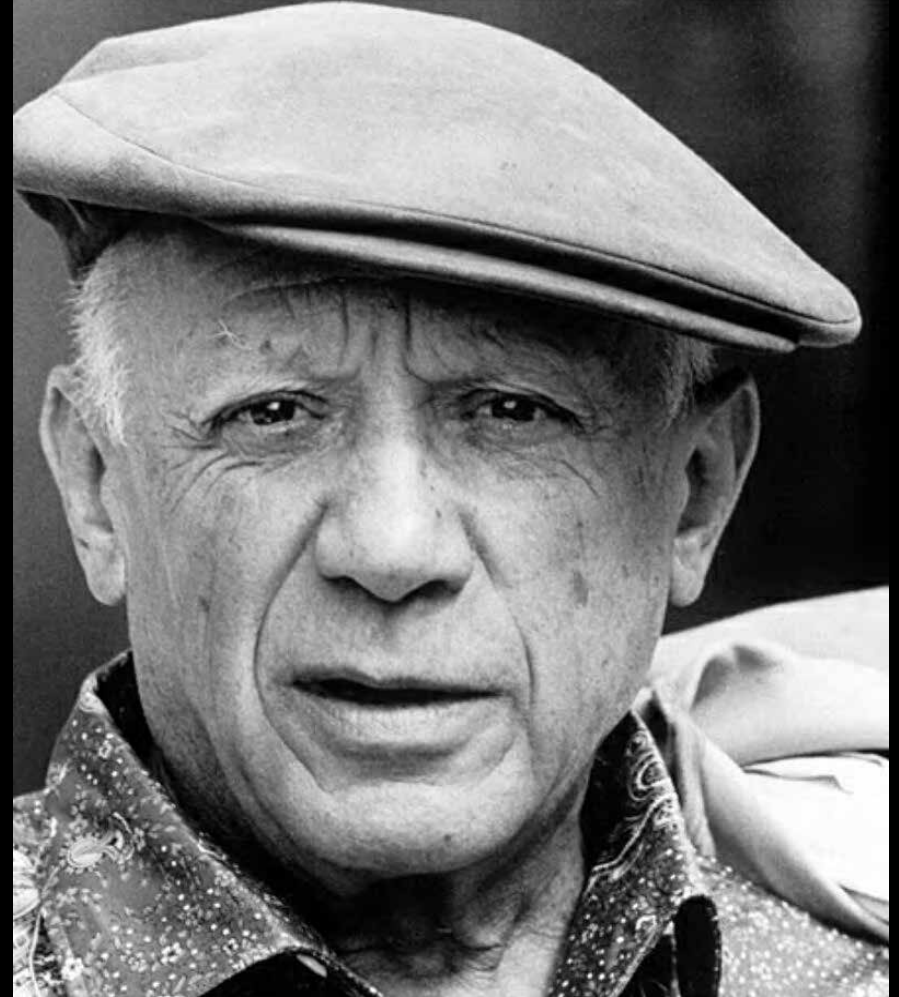
Spočiatku bola ich tvorba od seba nezávislá, oboch ovplyvnil **Paul Cézan** a africké domorodé umenie.

V roku 1907 začali pracovať spoločne a zostali spolu až do vypuknutia prvej svetovej vojny 1914



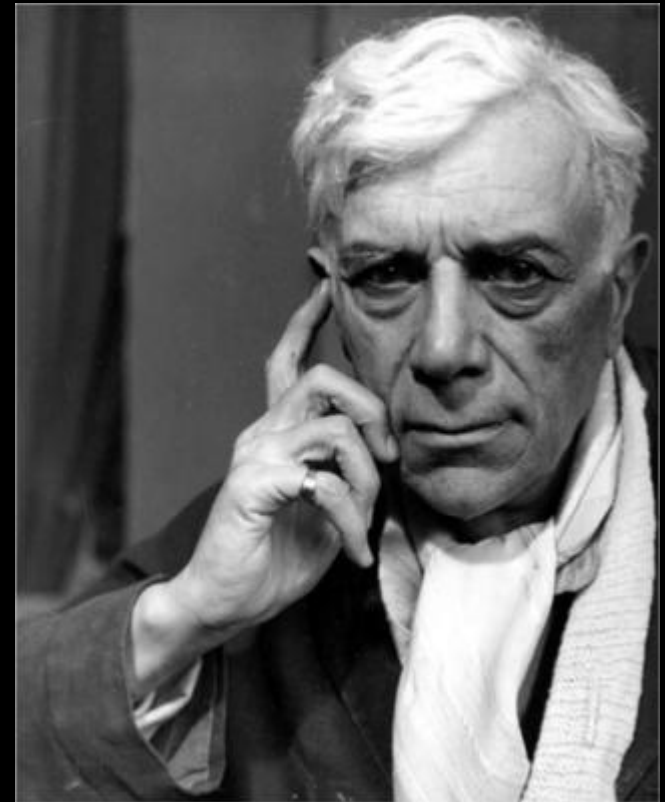
PABLO PICASSO

25.10. 1881 Magala, Španielsko , 08.04. 1973 Mougins, Francúzsko



GEORGES BRAQUE

13.05. 1882, Argenteuil, 31.18.1963 Paríž, Francúzsko



JOSEF GOČÁR

13.03. 1880 – 10.09.1945

Čechy 1911 – 1914

Skupina výtvarných umělcu (SVU)

Josef Chochol, Pavel Janák, Josef Gočár, Vlastislav Hofman - Arch.

Emil Filla. Václav Špádla, Josej Čapek – maliari

Karel Čapek, František Langer, spisovatelia

Otto Gutfreud – sochár

Vilém Štech – teoretik umenia

Josef Gočál, Obchodní dům U Černé Matky Boží, Praha, 1911- 1912





Josef Gočál, Obchodní dům U Černé Matky Boží, Praha, 1911- 1912





JOSEF CHOCHOL

13.12.1880 – 6.7. 1956

významný představitel kubizmu a funkcionalizmu

Kubistický trojdom na Rašínově nábřeží Praha 1912-13







Kubistický dom na Neklanově ulici
Praha 1914



Josef Chochol, Kovařovicova villa pod
Libušina 49, Praha,



Vyšehradem, 1912-1913
Pohľad z Rašínova nábřeží, Praha





JoSEF ChoCHOL

1913, Malobytové obecní domy

Praha Libeň



Elektrický dom paní Kreisingerové

1939-1940, Letenská třída, Praha



FUTURISMUS

Odmietanie všetkých dovtedy platných kultúrnych a umeleckých hodnôt, hnutie odmietalo akúkoľvek tradíciu.

Cieľom bolo ukázať modernú uponáhľanú a rušnú dobu, ktorú nekritizoval, ale ktorá sa mu nepáčila.

Častým námetom bola technika. Z toho vyplynula **snaha o rýchlosť**, ktorá sa dosahovala jednak **skratkovitosťou** a jednak **premenlivosťou básnického rytmu**.

Podobný kubizmu, cieľom zobrazenie pohybu a abstrakcie

- **Svetoví predstavitelia**

Umberto Boccioni, 19.10.1882-17.8.1916

maliar sochár autor manifestu 1910, 1912

Giacomo Balla, **Gino Severeni**, **Carlo Carra**, **Luigi Russolo**, **Kazimír Severinovič Malevič**, **Joan Brossa**



ARCHITEKTÚRA

ANTONIO SANT'ELIA

30.04. 1888 Como, – 10.10. 1916 Monfalcone, Taliansko

Architektonicky sa prikláňali k jednoduchosti, snažili sa využívať nové materiály a nové kombinácie sklo-kov, betón-sklo.

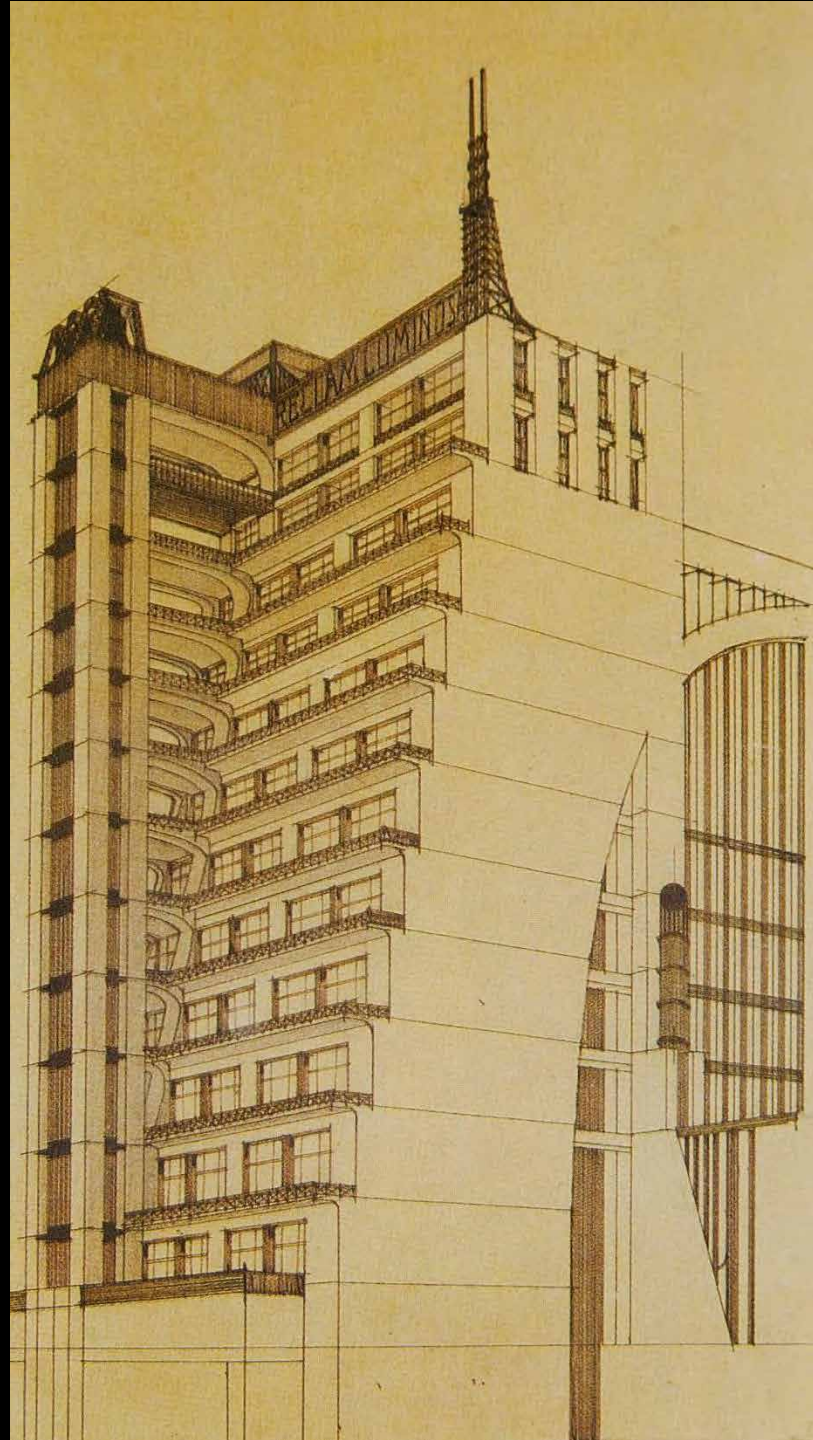
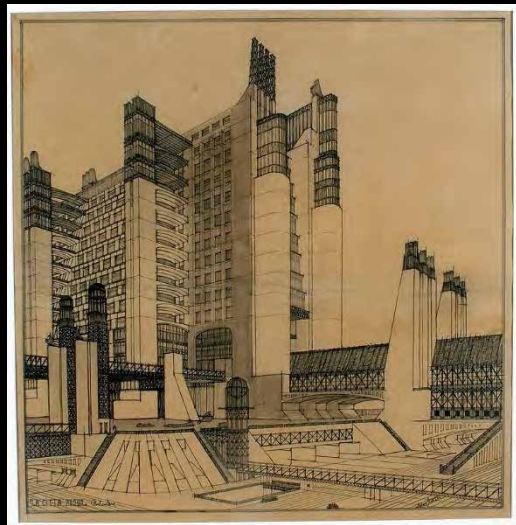
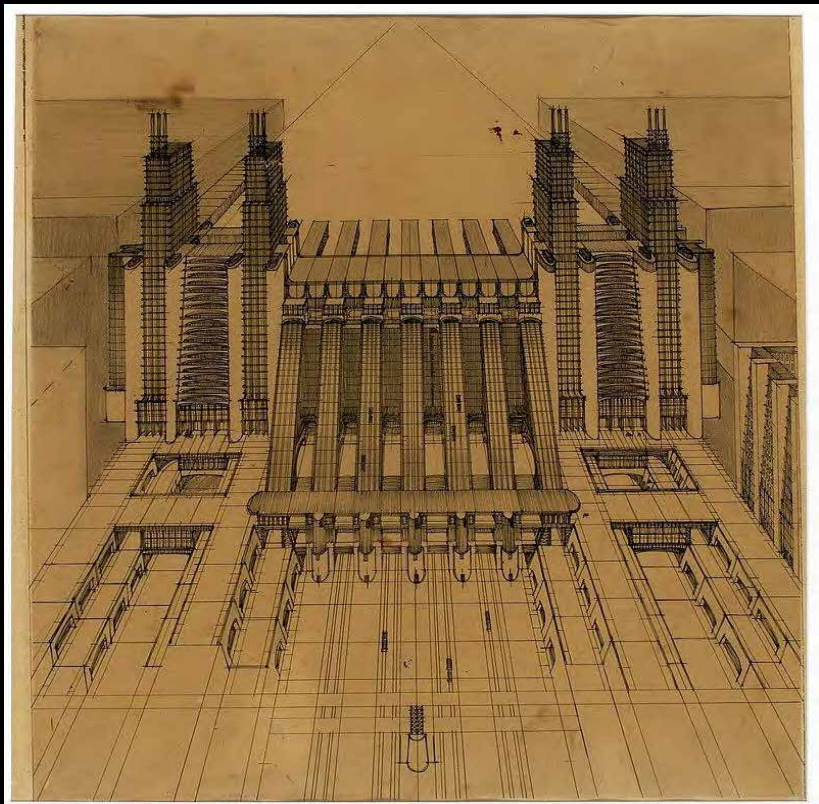
Vydal manifest futuristickej architektúry, predovšetkým teoretik

La Città Nuova – futuristické mesto rozdelené na rozne úrovne viaduktov, úplne bez prírody



Futurists in Paris (from left to right: Luigi Russolo, Carlo Carrà, Filippo Tommaso Marinetti, Umberto Boccioni and Gino Severini), 1912





RUSKÁ AVANDGARDA

Umelecká epocha v Rusku, ktorá sa vyvinula medzi rokmi

1905-1934.

Podľa ruského zdroja je vznik avantgardy v Rusku v roku

1900 do roku 1930

Vrcholná etapa sa datuje na

1914 -1922.

Na jednej strane sa orientovala na najnovšie francúzske umelecké objavy, s ktorými sa identifikovala veľmi úzko spolu s ruskou výtvarnou tradíciou.

Ruská avantgarda bol proces revolúcie a obnovy vo všetkých odvetviach umenia v Rusku.

Hlavné smery a čelní predstavitelia ruskej avantgardy sú:

Abstrakcionizmus predstaviteľ: Vasilij Kandinskij

Supermatizmus predstaviteľ: Kazimír Malevič

Konštruktivizmus predstaviteľ: Vladimír Tatlin

Kubofuturizmus (kubizmus, futurizmus), predstaviteľ:

Vladimír Majakovskij

Organický smer, predstaviteľ: Michal Mat'jušin

SUPREMATIZMUS

KAZIMÍR MALEVIČ

23.02. 1879 Kyjev – 15.05.1935 Moskva
Ukrajinec, Poliak

Termín suprematizmus je odvodený od slova **prevaha**, podľa Maleviča mali obrazové prostriedky, t.j. **forma a farba, prevahu nad zobrazením viditeľného sveta javov.**

V pozadí Malevičova obratu nájdeme aj určité romantické rysy, keď hovorí o **supremaci čistých pocitov.**

Na konci 20. rokov sa opäť vracia k figurálnej malbe. Maľuje dedičanov, uniformované postavy bez tváre a bez rúk... Čo je spôsob vyjadrenia beznádeje a bezvýchodiskovosti situácie v ktorej sa nachádza (kolektivizácia)

Cca od roku 1923 sa zaoberá architektúrou. Jeho práca však nenašla prijatie kolegov ruskej avangardy ani Bauhausu.



MALEVIČ KAZIMÍR

Osem obdlžnikov, 1915



Brusič noža, 1912- 1913



SUPREMATIZMUS

KAZIMÍR MALEVIČ

Suprematismus je umelecké hnutie zo začiatku 20. storočia. Jeho predstavou je geometrická abstrakcia.

1915 ho založil rusko - poľský maliar Kazimír Malevič, keď vystavil svoj obraz Čierny štvorec.

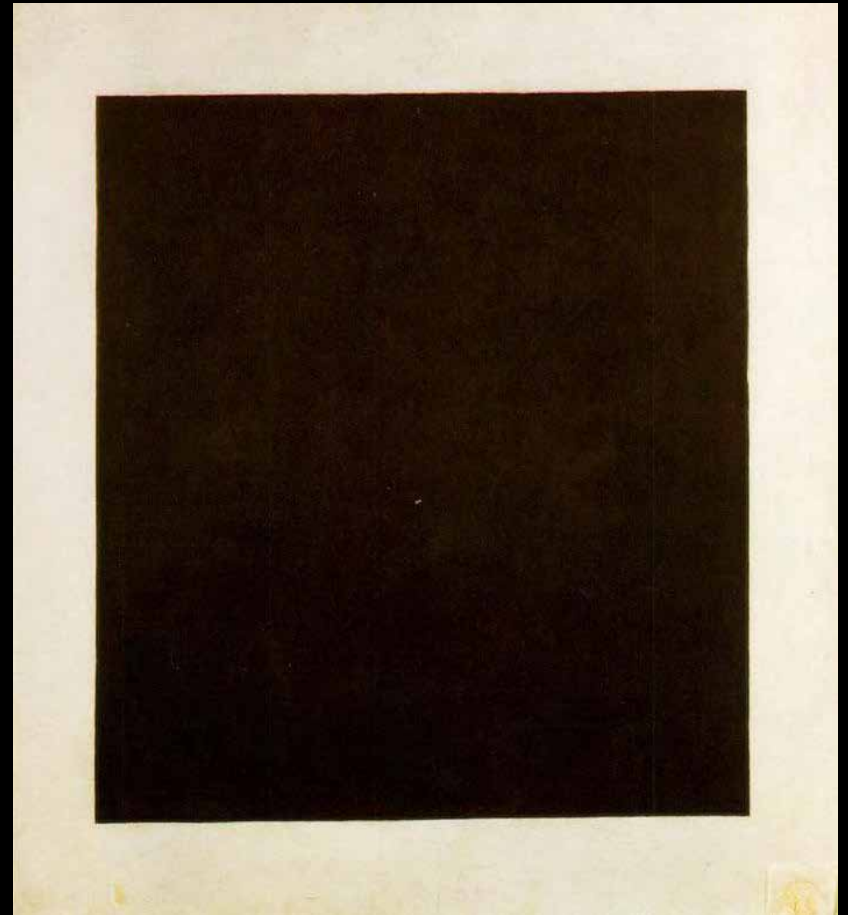
Hnutie je *pokračovaním negatívneho vymedzovania voči impresionizmu*, predmetnému a pocitovému štýlu vo výtvarnom umení.

Zaujímavé je, že umelci dochádzajú k podobnému stvárneniu sveta nezávisle na sebe.

1912 František Kupka – dvofarebná fuga,

Vasilij Kandynskij vytvára v tom období geometrické kompozície tiež.

Kazimír Malevič: Čierny štvorec, 1915





SOVIETSKY KONŠTRUKTIVIZMUS

Je názov pre architektonické a umelecké hnutie, ktoré sa šírilo najmä v ZSSR po VOSR v 1917 až do začiatku 30. rokov.

Jednu vetvu založil „realistický manifest“ A. Pevsnera a N.Gabo, druhú tvorili „produktivisti“ ako Alexander Rodčenko, Vavara Stěpanova a Vladimír Tatlin.

Smer zdôrazňoval technickú dokonalosť a krásu hmoty, účelnosť stavby a odmietal každý luxus.

Prekrýval sa s ranným funkcionalizmom. Na rozdiel od neho, dáva väčší dôraz na dynamismus (vertikála konštrukcií, diagonály)

Radnica v Petrohrade,

Trockij, 1932-1935



VOSR znamenala obrat v architektúre ZSSR. Veľkoryso založený program výstavby bol pre mnohých architektov vyspelých kapitalistických štátov prít'azlivý.

V období 1925 – 1935 pôsobia v ZSSR Hannes Meyer, Ernst May, Bruno Taut, Le Corbusier, Hans Schmidt.

Hneď po revolúcii, v roku 1918, bola Moskovská škola maliarstva, sochárstva a architektúry spojená so Sroganovou školou umenia a bola vytvorená výtvarná škola nového typu pomenovaná VCHUTEMAS (Vysšije chudožestvenno-techničeskije masterskije). Jej žiaci prechádzali v prvých dvoch rokoch prípravou, aby sa neskôr rozdelili do jednotlivých špecializovaných oddelení. Jedným z nich bolo oddelenie architektúry.

Čo sa týka organizácie a náplne, bola VCHUTEMAS veľmi podobná Bauhausu a vzájomné styky medzi oboma školami existovali. Na tejto škole v rokoch 1920 – 1928 pôsobili A. Vesnin, M. Ginzburg, I. Golosov, K. Melnikov a iní známi architekti.

Sovietsky pavilón, Medzinárodná výstava v Paríži, 1925



KONSTANTÍN STEPANOVICH MELNIKOV

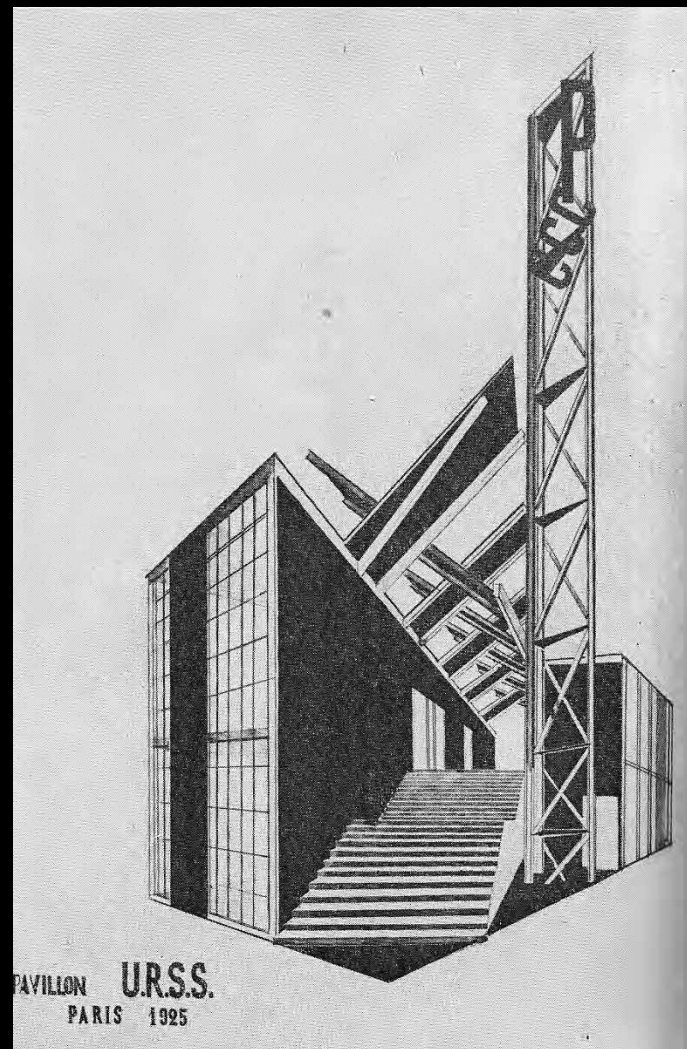
03. 08. 1890 – 28.11. 1974

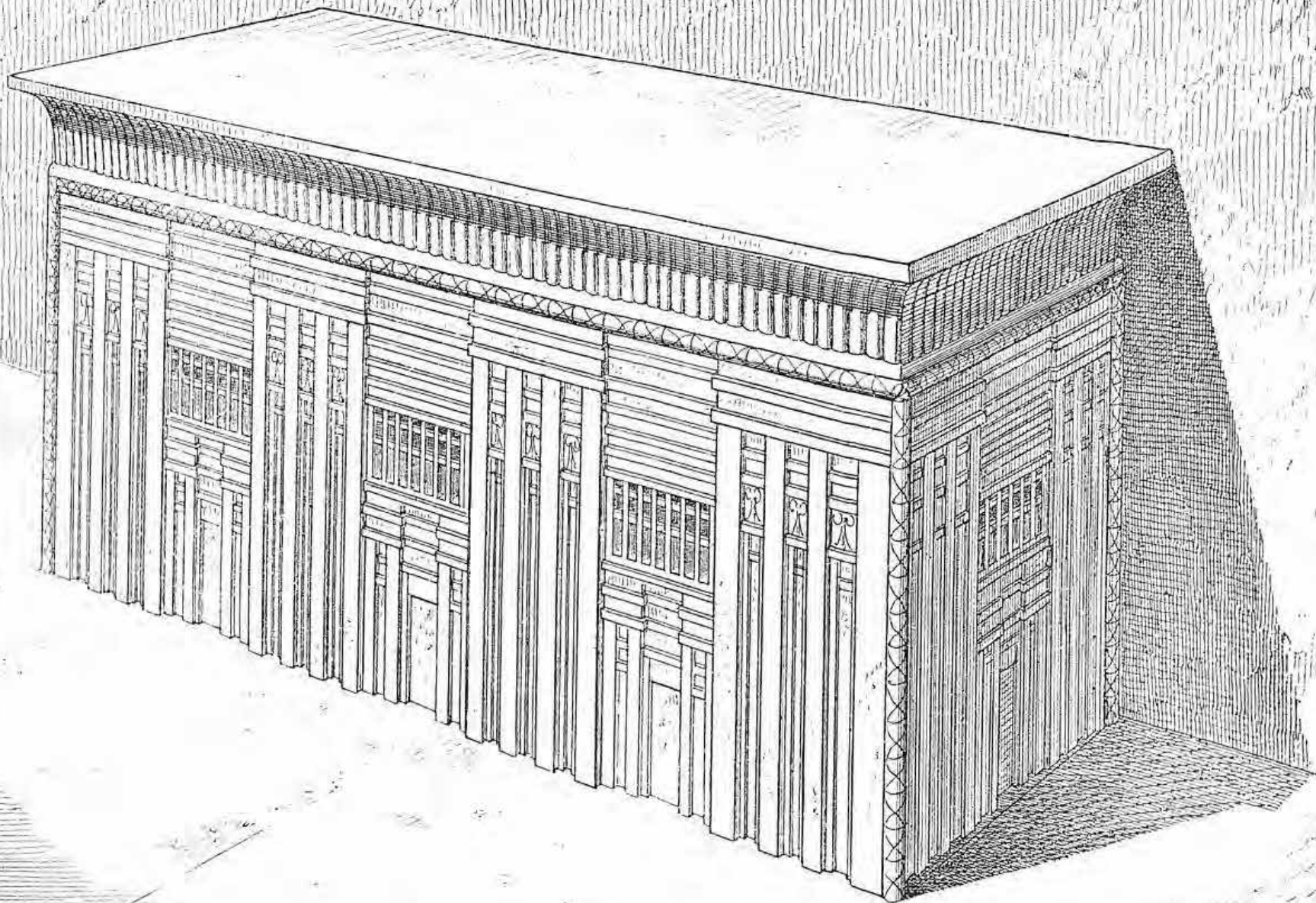
Pavilón, postavený podľa tradícií architekta Tatlina, bol prvou ruskou konštruktivistickou stavbou, ktorou sa na „Západe“ prezentoval. Svojho koncepčného predchodcu mal v objekte Machorka na Všeruskej poľnohospodárskej výstave roku 1923. Dvojpodlažná stavba bola postavená na systéme elementov dreveného skeletu v kombinácii so sklom.

Parížsky pavilón predstavoval na výstave, kde dominovali historizujúce a ozdobné tendencie, mimoriadny počin.

Demonštrácia konštruktivistickej moderny nielen svojou **originálnou koncepciou,** ale i jej **majstrovským stvárnením.** Spolu s Le Corbusierovým projektom najoriginálnejším exponátom na výstave Arts Décoratif v roku 1925.

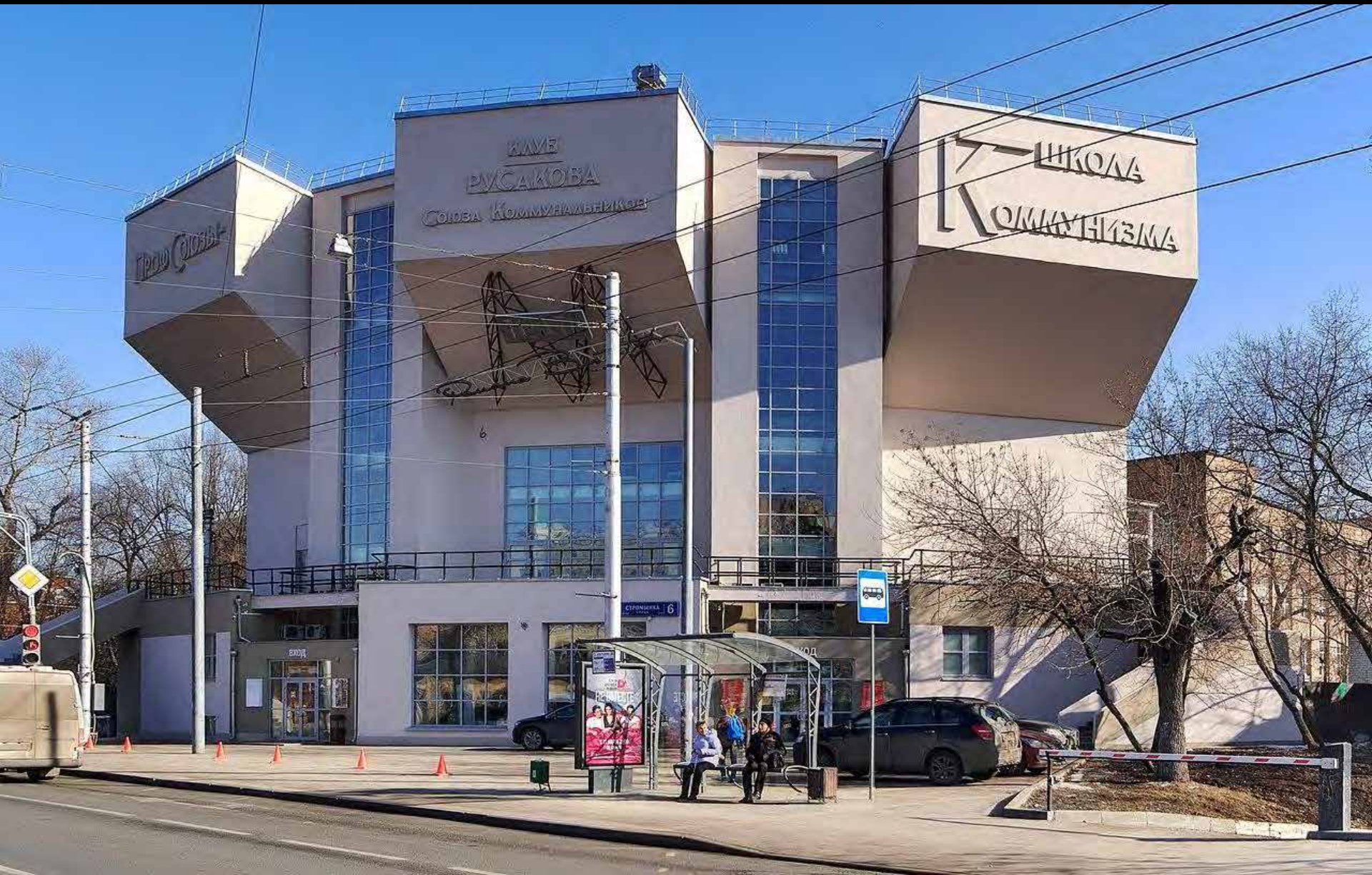
Melnikovov návrh bol jedným z prvých realizovaných výrazov revolučného konštruktivismu uvedených v Európe.







Dom kultúry I. V. Rusakova, 1929, Moskva, Stromynka 6



Garáž Gosplanu 1936, Moskva, Aviomotornaja 44





Mělnikovov vlastný dom

EXPRESIONIZMUS

1918 - 1930

HOLANDSKO

Amsterdamská škola bola ovplyvnená socialistickými ideálmi, čo možno vidieť na všetkých druhoch budov vrátane domov a bytových jednotiek.

Čiastočne reagovala na všetko, čo bolo buržoáziou označované za neogotické, či obrod'ujúce, podobne ako diela Hendrika Petrusa Berlage.



Predstavitelia

- **1911 -1916** autor *Van der Mey*, secesne dekorovaná tehlová budova Het Scheepvaarhuis a v Amsterdame
- **1912 – 1916** tehlový most cez kanál
- **1918 – 1924** na predmestiach Amsterdmu realizovali väčší počet obytných blokov – mäkká modelovaná oblá architektúra z režnej tehly, inšpirácia tvarom stavieb na halandskom vidieku, ale veľká podobnosť aj s tvarmi lodných detailov
- Obytný blok Haard – výrazné objemové členenie, režná tehla
- **1921 -1929** W.M. Dudok, záhradné mesto, mestské kúpele, radnica, školy,

NEMECKO

Individualistický výtvarný prejav, prevládajúca sústava pravých uhlov bola dôsledne nahradená krivkou a ostrým uhlom

- Dôsledná spolupráca s inými druhmi umenia
- 1919 skupina ľavicových radikálov *Novembergruppe* – stredisko umeleckej aktivity v **Berlíne**
- *Arbeitsrat für Kunst, B. Taut* – výzva odstaňovania rozdielov medzi výtvarným umením a architektúrou
- 1920 – výzva *Ruf zum Bauen*
- H. Finsterlin, W. Gropius, B. a M. Tautovi – utópie
- 1914 -1922 E. Mendelshon typografia stavieb
Eistenova veža v Postupime



